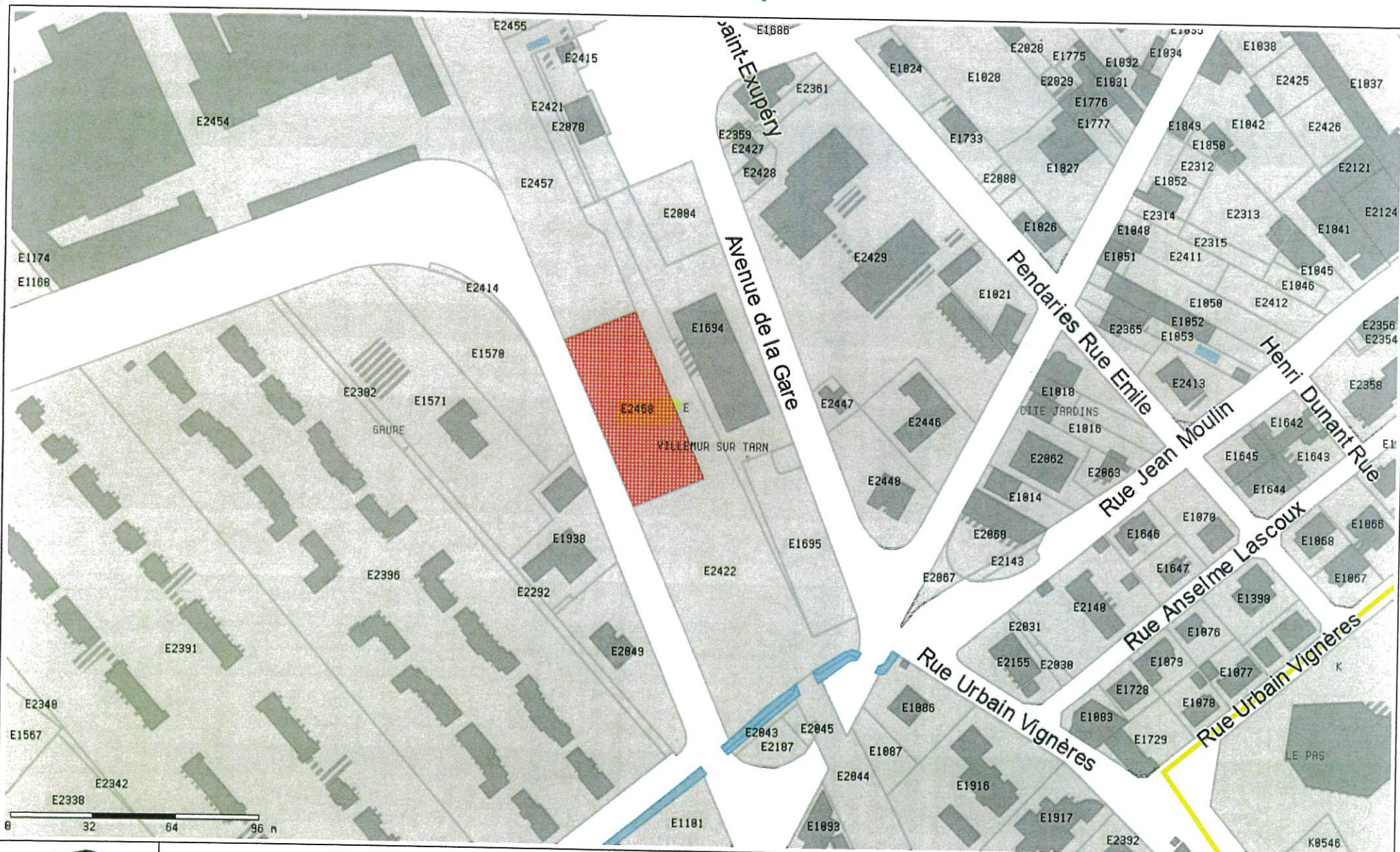


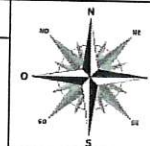
Cession E 2458 - 2017 m²



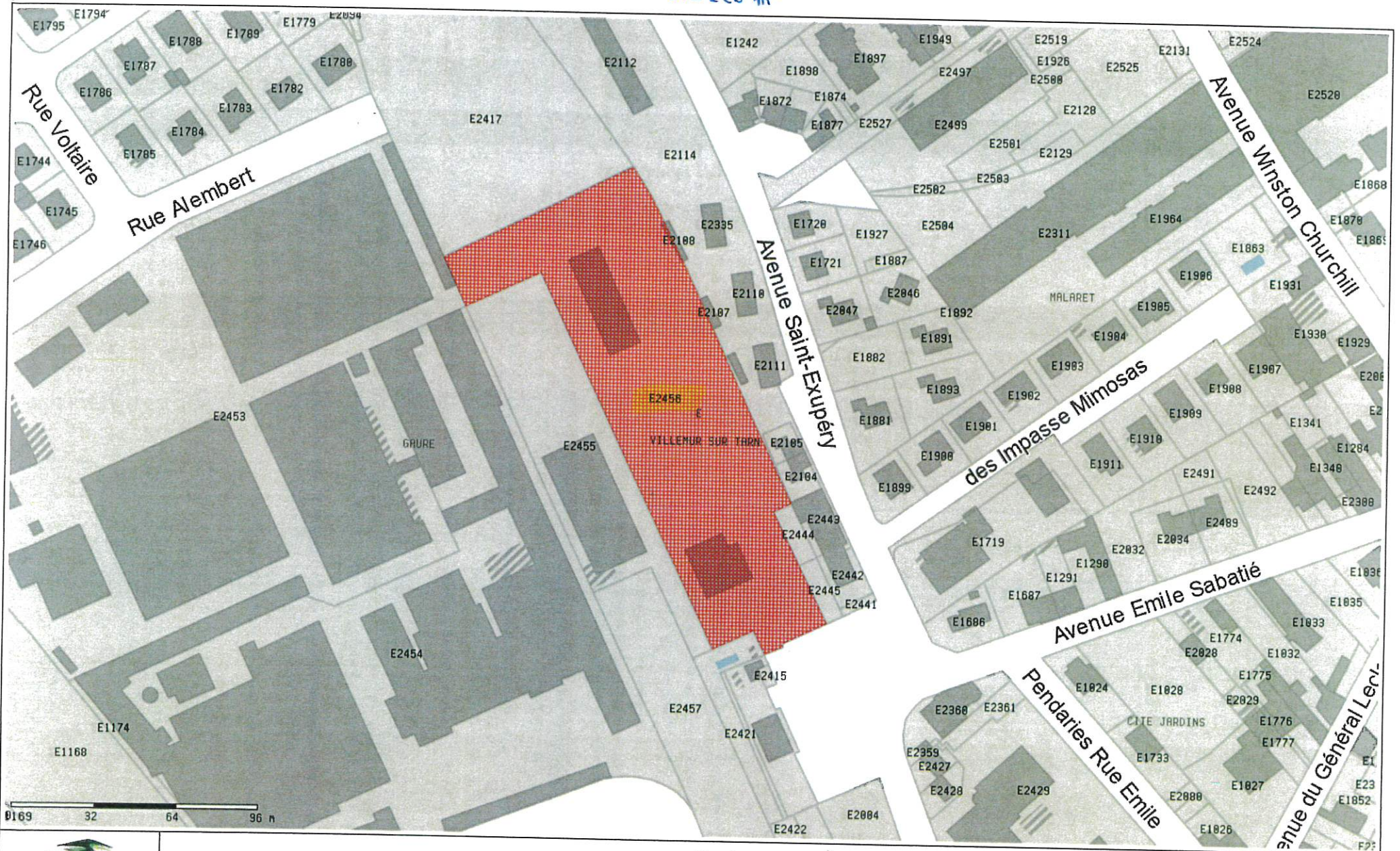
Source DGIP, Plan Cadastral Vectorisé 2019

Plan 1

Edité le 03/12/2021 - Echelle : 1/2000



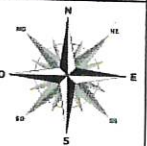
Cession E 2456 - Jo 296 m²



Source DGIP, Plan Cadastral Vectorisé 2019

Plan 1

Edité le 03/12/2021 - Echelle : 1/2000

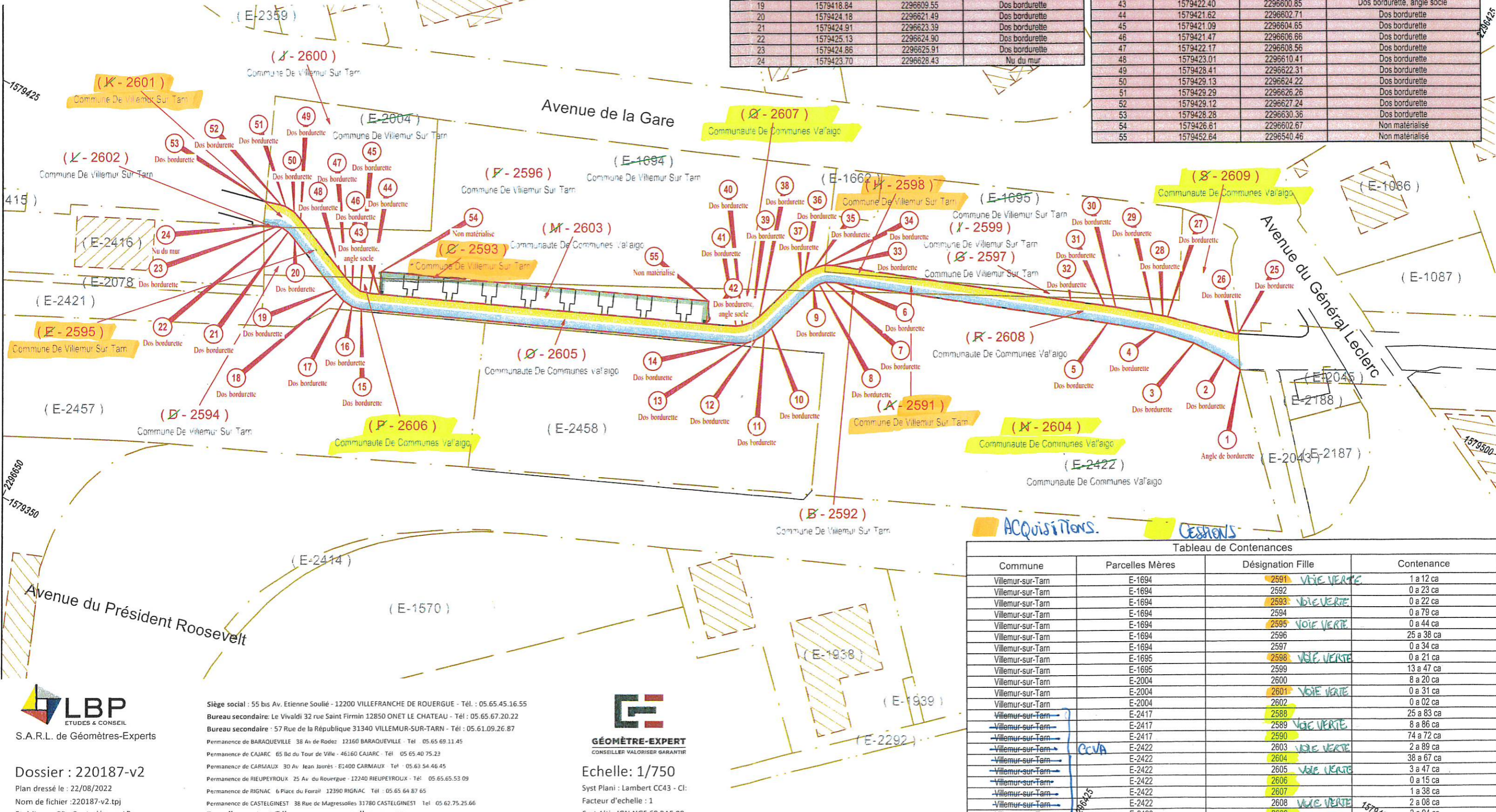


Département : Haute-Garonne
 Commune : Villemur-sur-Tarn
 Lieu-dit : Gaure
 Cadastre : section E n° 2422 E n° 2591 à 2609
 Propriétaire : Propriété Val d'Aigo

PLAN DE DIVISION 1

Opérations Foncières			
--- Limite de division		--- Application Cadastre	

REÇU EN PREFECTURE			
le 26/12/2022			
Application agréée E-legitime.com			
Points	X	Nature	Y
1	1579490.94	Dos bordurette	2296440.89
2	1579491.52	Dos bordurette	2296441.64
3	1579491.31	Dos bordurette	2296455.32
4	1579489.82	Dos bordurette	2296456.30
5	1579486.77	Dos bordurette	2296458.15
6	1579468.29	Dos bordurette	2296465.59
7	1579467.28	Dos bordurette	2296467.78
8	1579466.31	Dos bordurette	2296474.41
9	1579465.08	Dos bordurette	2296520.98
10	1579453.78	Dos bordurette	2296522.80
11	1579451.89	Dos bordurette	2296524.28
12	1579450.20	Dos bordurette	2296525.40
13	1579448.71	Dos bordurette	2296525.77
14	1579447.69	Dos bordurette	2296529.69
15	1579417.91	Dos bordurette	2296530.62
16	1579417.53	Dos bordurette	2296532.01
17	1579417.76	Dos bordurette	2296533.12
18	1579418.43	Dos bordurette	2296538.77
19	1579418.84	Dos bordurette	2296600.85
20	1579424.18	Dos bordurette	2296602.71
21	1579424.91	Dos bordurette	2296604.65
22	1579425.13	Dos bordurette	2296606.66
23	1579424.86	Dos bordurette	2296608.56
24	1579423.70	Nu du mur	2296610.41
25	1579497.27	Dos bordurette	2296622.31
26	1579496.93	Dos bordurette	2296624.22
27	1579493.59	Dos bordurette	2296626.26
28	1579493.32	Dos bordurette	2296627.24
29	1579492.74	Dos bordurette	2296628.36
30	1579490.44	Dos bordurette	2296630.36
31	1579489.67	Dos bordurette	2296602.67
32	1579487.35	Dos bordurette	2296602.67
33	1579471.13	Dos bordurette	2296540.46
34	1579470.19	Dos bordurette	
35	1579468.77	Dos bordurette	
36	1579467.08	Dos bordurette	
37	1579466.11	Dos bordurette	
38	1579454.73	Dos bordurette	
39	1579452.96	Dos bordurette	
40	1579451.50	Dos bordurette	
41	1579450.74	Dos bordurette	
42	1579448.32	Dos bordurette, angle socle	
43	1579422.40	Dos bordurette, angle socle	
44	1579421.62	Dos bordurette	
45	1579421.09	Dos bordurette	
46	1579421.47	Dos bordurette	
47	1579422.17	Dos bordurette	
48	1579423.01	Dos bordurette	
49	1579428.41	Dos bordurette	
50	1579429.13	Dos bordurette	
51	1579429.29	Dos bordurette	
52	1579429.12	Dos bordurette	
53	1579428.28	Dos bordurette	
54	1579426.61	Non matérialisé	
55	1579452.64	Non matérialisé	



Commune	Parcelles Mères	Désignation Filles	Contenance
Villemur-sur-Tarn	E-1694	2591 VOIE VERTE	1 a 12 ca
Villemur-sur-Tarn	E-1694	2592	0 a 23 ca
Villemur-sur-Tarn	E-1694	2593 VOIE VERTE	0 a 22 ca
Villemur-sur-Tarn	E-1694	2594	0 a 79 ca
Villemur-sur-Tarn	E-1694	2595 VOIE VERTE	0 a 44 ca
Villemur-sur-Tarn	E-1694	2596	25 a 38 ca
Villemur-sur-Tarn	E-1694	2597	0 a 34 ca
Villemur-sur-Tarn	E-1695	2598 VOIE VERTE	0 a 21 ca
Villemur-sur-Tarn	E-1695	2599	13 a 47 ca
Villemur-sur-Tarn	E-2004	2600	8 a 20 ca
Villemur-sur-Tarn	E-2004	2601 VOIE VERTE	0 a 31 ca
Villemur-sur-Tarn	E-2004	2602	0 a 02 ca
Villemur-sur-Tarn	E-2417	2588	25 a 83 ca
Villemur-sur-Tarn	E-2417	2589 VOIE VERTE	8 a 86 ca
Villemur-sur-Tarn	E-2417	2590	74 a 72 ca
Villemur-sur-Tarn	E-2422	2603 VOIE VERTE	2 a 89 ca
Villemur-sur-Tarn	E-2422	2604	38 a 67 ca
Villemur-sur-Tarn	E-2422	2605 VOIE VERTE	3 a 47 ca
Villemur-sur-Tarn	E-2422	2606	0 a 15 ca
Villemur-sur-Tarn	E-2422	2607	1 a 38 ca
Villemur-sur-Tarn	E-2422	2608 VOIE VERTE	2 a 08 ca
Villemur-sur-Tarn	E-2422	2609	2 a 94 ca

LBP
 ETUDES & CONSEIL
 S.A.R.L. de Géomètres-Experts

Siège social : 55 bis Av. Etienne Soulié - 12200 VILLEFRANCHE DE ROUERGUE - Tél. : 05.65.45.16.55
 Bureau secondaire: Le Vivaldi 32 rue Saint Firmin 12850 ONET LE CHATEAU - Tél : 05.65.67.20.22
 Bureau secondaire : 57 Rue de la République 31340 VILLEMUR-SUR-TARN - Tél : 05.61.09.26.87
 Permanence de BARAQUEVILLE 38 Av de Rodéz 12160 BARAQUEVILLE - Tél 05.65.69.11.45
 Permanence de CAJARC 65 Bd du Tour de Ville - 46160 CAJARC - Tél 05.65.40.75.23
 Permanence de CARMANX 30 Av Jean Jaurès - 81400 CARMANX - Tél 05.63.54.46.45
 Permanence de RIEUPEYROUX 25 Av du Rouergue - 12240 RIEUPEYROUX - Tél 05.65.65.53.09
 Permanence de RIGNAC 6 Place du Forail 12390 RIGNAC - Tél 05.65.64.87.65
 Permanence de CASTELGINEST 38 Rue de Magressolles 31780 CASTELGINEST - Tél 05.62.75.25.66
 E-mail : contact@lbpge.com - www.lbpge.com

GÉOMÈTRE-EXPERT
 CONSEILLER VALORISER GARANTIR

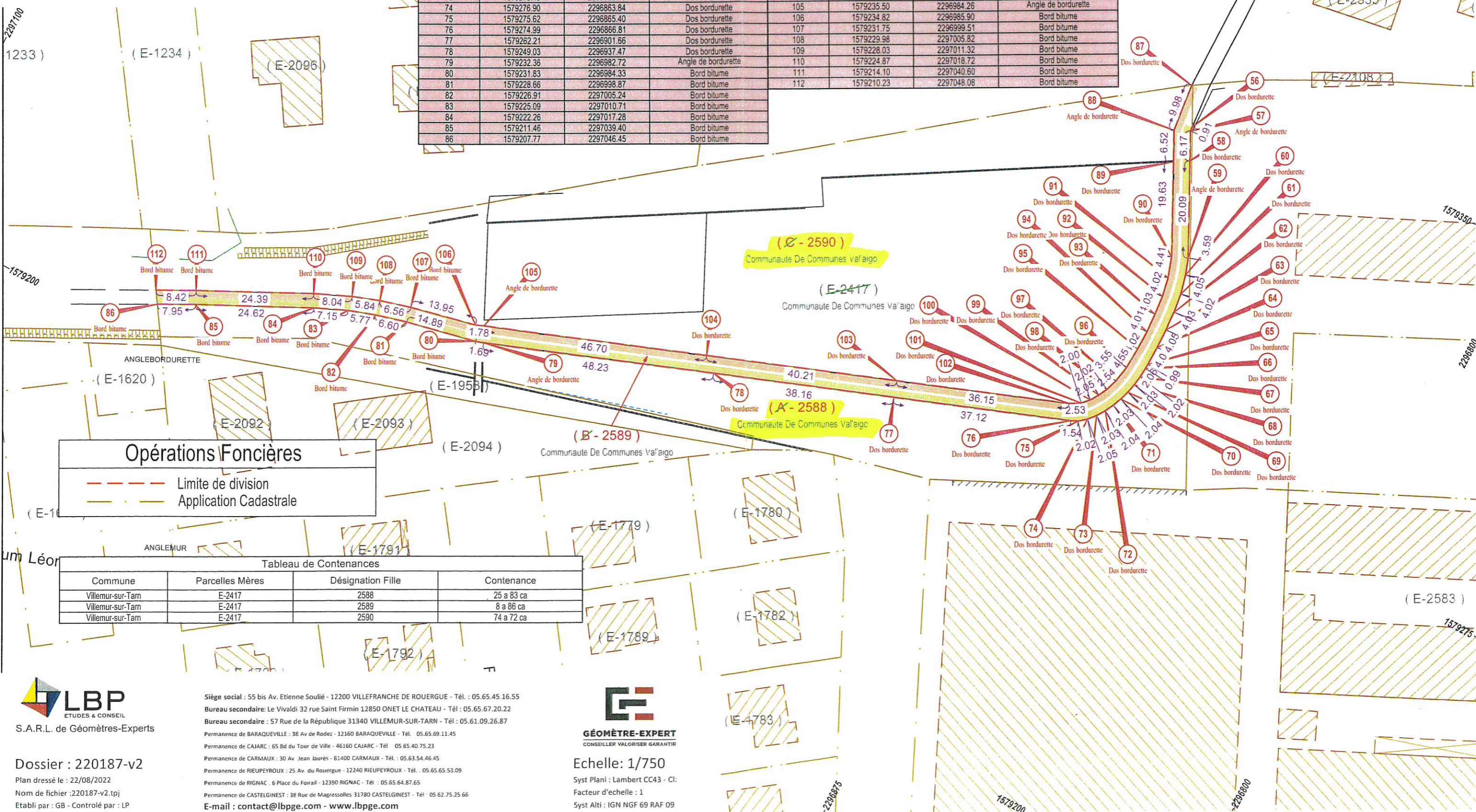
Echelle: 1/750
 Syst Plani : Lambert CC43 - CI
 Facteur d'échelle : 1
 Syst Alti : IGN NGF 69 RAF 09

Dossier : 220187-v2
 Plan dressé le : 22/08/2022
 Nom de fichier : 220187-v2.tpj
 Etalé par : GB - Contrôlé par : LP

Département : Haute-Garonne
 Commune : Villemur-sur-Tarn
 Lieu-dit : Gaure
 Cadastre : section E n° 2417 E n° 2588, 2589, 2590
 Propriétaire : Propriété Val d'Aigo

PLAN DE DIVISION 2

Sommets de Limite				Sommets de Limite			
Points	X	Y	Nature	Points	X	Y	Nature
56	1579340.55	2296872.31	Dos bordurette	87	1579248.10	2296861.17	Dos bordurette
57	1579339.64	2296872.24	Angle de bordurette	88	1579248.10	2296861.17	Dos bordurette
58	1579334.12	2296869.49	Dos bordurette	89	1579248.10	2296861.17	Dos bordurette
59	1579316.12	2296860.55	Angle de bordurette	90	1579248.10	2296861.17	Dos bordurette
60	1579312.72	2296859.39	Dos bordurette	91	1579310.56	2296862.40	Dos bordurette
61	1579308.78	2296858.47	Dos bordurette	92	1579306.61	2296861.66	Dos bordurette
62	1579304.79	2296858.00	Dos bordurette	93	1579302.59	2296861.32	Dos bordurette
63	1579300.77	2296857.78	Dos bordurette	94	1579298.58	2296861.17	Dos bordurette
64	1579296.72	2296857.74	Dos bordurette	95	1579294.57	2296861.24	Dos bordurette
65	1579292.70	2296857.86	Dos bordurette	96	1579290.03	2296861.54	Dos bordurette
66	1579291.72	2296857.92	Dos bordurette	97	1579286.55	2296862.25	Dos bordurette
67	1579289.67	2296858.10	Dos bordurette	98	1579284.16	2296863.12	Dos bordurette
68	1579287.67	2296858.42	Dos bordurette	99	1579282.36	2296864.02	Dos bordurette
69	1579285.70	2296858.90	Dos bordurette	100	1579280.65	2296865.16	Dos bordurette
70	1579283.77	2296859.57	Dos bordurette	101	1579279.22	2296866.56	Dos bordurette
71	1579281.91	2296860.39	Dos bordurette	102	1579277.99	2296868.77	Dos bordurette
72	1579280.11	2296861.34	Dos bordurette	103	1579275.53	2296902.70	Dos bordurette
73	1579278.43	2296862.48	Dos bordurette	104	1579251.62	2296940.43	Dos bordurette
74	1579276.90	2296863.84	Dos bordurette	105	1579235.50	2296984.26	Angle de bordurette
75	1579275.62	2296865.40	Dos bordurette	106	1579234.82	2296985.90	Bord bitume
76	1579274.99	2296866.81	Dos bordurette	107	1579231.75	2296999.51	Bord bitume
77	1579262.21	2296901.66	Dos bordurette	108	1579229.98	2297005.82	Bord bitume
78	1579249.03	2296937.47	Dos bordurette	109	1579228.03	2297011.32	Bord bitume
79	1579232.36	2296982.72	Angle de bordurette	110	1579224.87	2297018.72	Bord bitume
80	1579231.83	2296984.33	Bord bitume	111	1579214.10	2297040.60	Bord bitume
81	1579228.66	2296998.87	Bord bitume	112	1579210.23	2297048.08	Bord bitume
82	1579226.91	2297005.24	Bord bitume				
83	1579225.09	2297010.71	Bord bitume				
84	1579222.26	2297017.28	Bord bitume				
85	1579211.46	2297039.40	Bord bitume				
86	1579207.77	2297046.45	Bord bitume				



Opérations Foncières
 - - - - - Limite de division
 - - - - - Application Cadastre

Commune	Parcelles Mères	Désignation Filles	Contenance
Villemur-sur-Tarn	E-2417	2588	25 a 83 ca
Villemur-sur-Tarn	E-2417	2589	8 a 86 ca
Villemur-sur-Tarn	E-2417	2590	74 a 72 ca

LBP
 ETUDES & CONSEIL
 S.A.R.L. de Géomètres-Experts
 Dossier : 220187-v2
 Plan dressé le : 22/08/2022
 Nom de fichier : 220187-v2.tpj
 Etabli par : GB - Contrôlé par : LP

Siège social : 55 bis Av. Etienne Soulié - 12200 VILLEFRANCHE DE ROUERGUE - Tél. : 05.65.45.16.55
 Bureau secondaire: Le Vivaldi 32 rue Saint Firmin 12850 ONET LE CHATEAU - Tél. : 05.65.67.20.22
 Bureau secondaire : 57 Rue de la République 31340 VILLEMUR-SUR-TARN - Tél. : 05.61.09.26.87
 Permanence de BARAQUEVILLE : 38 Av de Rodez - 12160 BARAQUEVILLE - Tél. : 05.65.69.11.45
 Permanence de CAJARC : 65 Bd du Tour de Ville - 46160 CAJARC - Tél. : 05.65.40.75.23
 Permanence de CARMAUX : 30 Av Jean Jaures - 81400 CARMAUX - Tél. : 05.63.54.46.45
 Permanence de RIEUPEYROUX : 25 Av. du Rouergue - 12240 RIEUPEYROUX - Tél. : 05.65.65.53.09
 Permanence de RIGNAC : 6 Place du Forail - 12390 RIGNAC - Tél. : 05.65.64.87.65
 Permanence de CASTELGINEST : 38 Rue de Magressolles 31780 CASTELGINEST - Tél. : 05.62.75.25.66
 E-mail : contact@lbpge.com - www.lbpge.com

GÉOMÈTRE-EXPERT
 CONSEILLER VALORISER GARANTIR
 Echelle: 1/750
 Syst Plani : Lambert CC43 - CI
 Facteur d'échelle : 1
 Syst Alti : IGN NGF 69 RAF 09